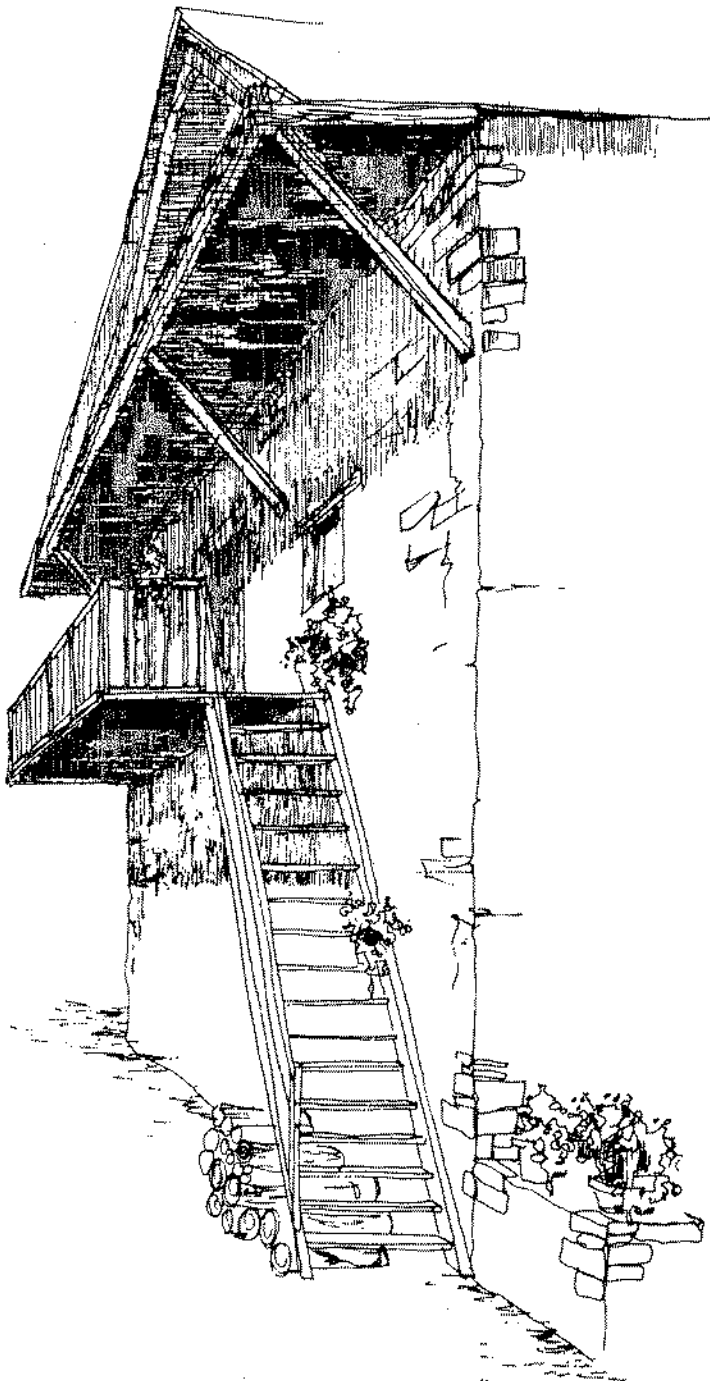


CREVOUX

commune des Hautes-Alpes

Conseils pour la Restauration
et la Construction
dans le vieux village
et ses hameaux



Ce document a pour but de vous guider dans la recherche d'un Parti architectural respectueux du cadre environnant ;

Pour que l'oeuvre de votre vie s'insère harmonieusement dans celles que les générations précédentes ont mis des siècles à constituer et qui font tout l'attrait de nos villages ancestraux.

Son seul objectif :

UNE MAISON PENSÉE AVEC LE SOUCI DE S'ADAPTER AU PAYS

Il ne présente pas de caractère obligatoire, mais se veut une orientation à l'étude de VOTRE CAS PARTICULIER.

	LA CONSTRUCTION TRADITIONNELLE
IMPLANTATION	
<ul style="list-style-type: none"> - L'implantation sur la parcelle 	<p>Dans les villages les constructions se regroupent et s'organisent pour limiter et protéger les espaces extérieurs (cours, rues, places)</p>
<ul style="list-style-type: none"> - Le relief du terrain 	<p>Les constructions s'inscrivent dans le profil du terrain naturel</p>
<ul style="list-style-type: none"> - L'orientation 	<p>Le souci du bon ensoleillement, de la protection contre les vents dominants conditionnaient le confort de l'habitat et de ses espaces extérieurs (cours, balcons).</p>
<ul style="list-style-type: none"> - L'environnement végétal 	<p>En dehors des jardins potagers les plantations sont rares à CREVOUX.</p>

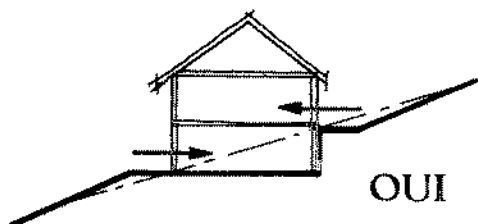
S'adapter au pays suppose de connaître l'habitat existant. Il n'est pas question pour autant de reproduire systématiquement les modèles anciens. Certaines techniques de construction ont changé, les matériaux ont évolué, les besoins ne sont plus les mêmes. L'innovation architecturale n'est pas à écarter mais elle doit toujours se faire dans le respect de l'existant et l'harmonie avec l'environnement.

RECOMMANDATIONS

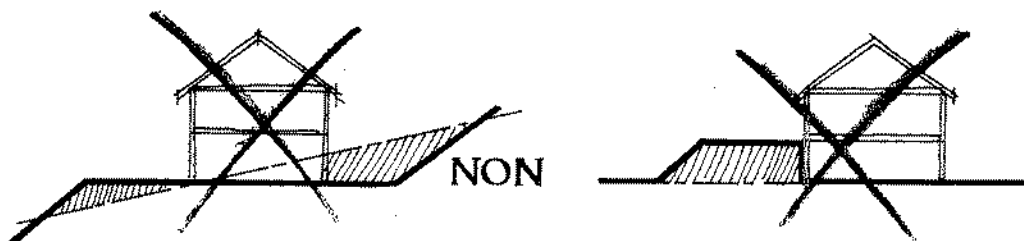
Ne cherchez pas à isoler la construction au milieu de la parcelle.

Ce sont des facteurs tels que - la nature du sol
- le relief du terrain
- la végétation existante
- l'environnement bâti
- l'orientation
- les accès
- le respect de la réglementation
qui doivent définir son implantation.

Sachez utiliser les différences de niveaux si elles existent



Epousez au mieux le relief afin de limiter les terrassements.



Aujourd'hui ces contraintes sont toujours primordiales. Le confort de votre habitation, mais également ses frais d'entretien et de chauffage dépendent des solutions choisies.

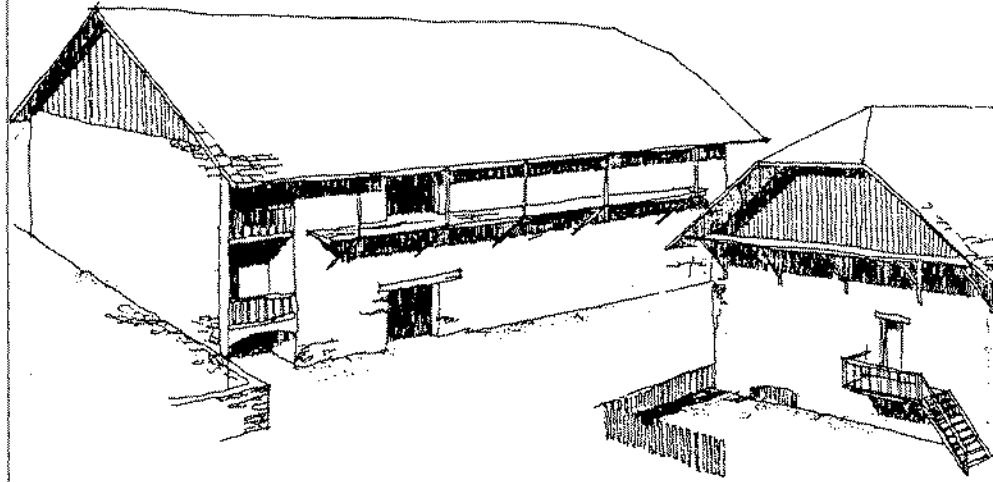
Préserver l'environnement végétal existant sur votre terrain.

Pour celui que vous allez créer, choisissez des essences adaptées au pays.

Bien pensées, vos plantations vous assureront - la retenue de terre
- la protection contre les vents
- l'ombrage

LA CONSTRUCTION TRADITIONNELLE

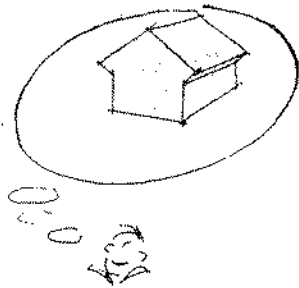
LE VOLUME BATI



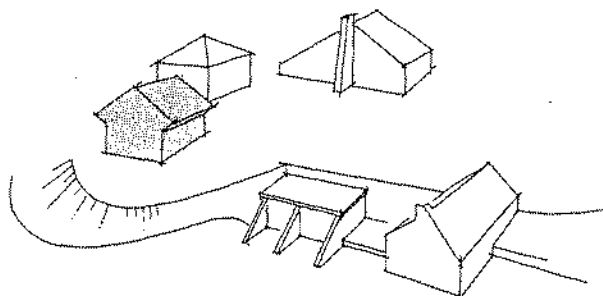
- L'habitat traditionnel est caractérisé par un volume bati simple de 1 à 2 niveaux maximum + combles, sans annexes accolées au volume principal. Grange, étable, habitation sont réunies sous le même toit : ce qui explique les grandes dimensions des constructions traditionnelles.
- Les balcons et escaliers extérieurs animent ces volumes trappus.

LA TOITURE

- Une toiture à 2 pentes symétriques (70 à 110 %) en lauzes ou bardeaux de bois.
- Le faitage parallèle au long pan.
- Une croupe sur 1 ou les 2 pignons.
- Les débords protégeant escaliers et balcons.

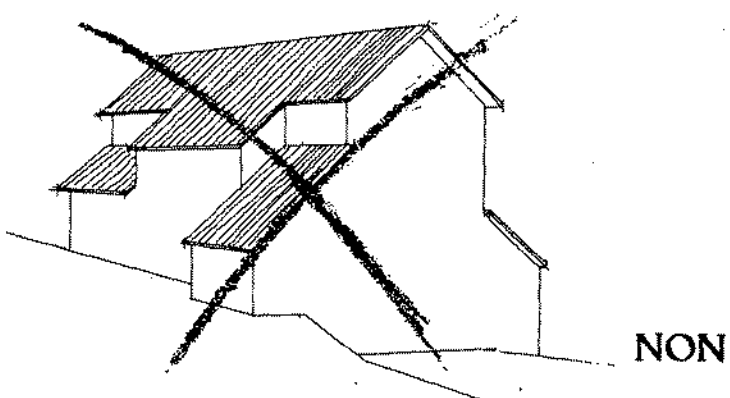


Attention aux idées toutes faites



Vous n'êtes pas seuls à construire

RECOMMANDATIONS



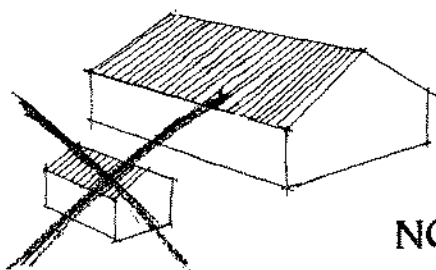
Concevez les plans de votre habitation dans le souci de réaliser un volume extérieur **UNIQUE** et **SIMPLE**.

N'isolez pas votre garage.

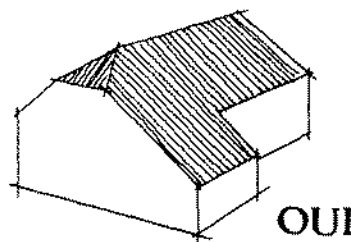
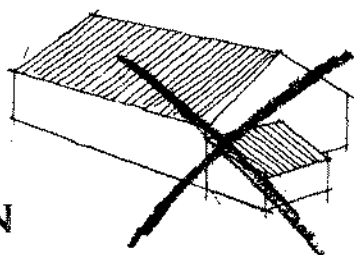
Si vous ne pouvez intégrer les annexes dans le volume principal

GARDEZ LE SOUCI DE L'HOMOGENEITE BATIE

(Continuité de toiture, uniformité des matériaux et de leurs couleurs).

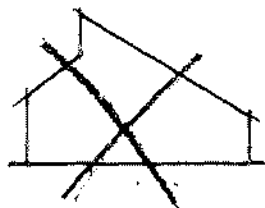
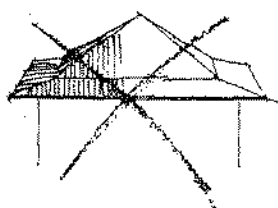


NON



OUI

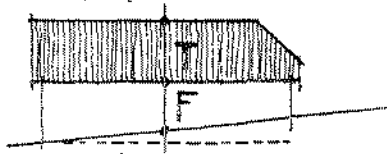
Eviter les toitures trop complexes - Respectez le sens traditionnel de faitage



NON



La proportion du toit sera du même ordre que celle de la façade.



$$T \geq \frac{6}{10} F$$

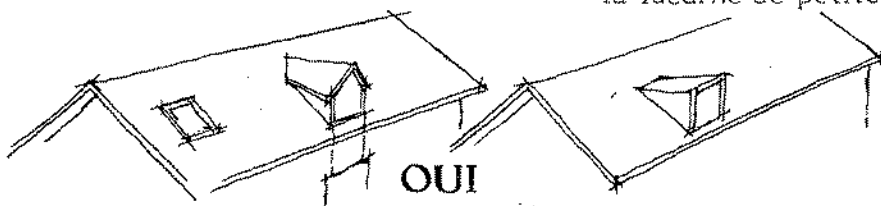
T = hauteur de toit
F = hauteur moyenne de la façade

	CONSTRUCTIONS TRADITIONNELLES
PERCEMENTS	
Ouvertures	<p>En toiture - Les combles étant affectés au stockage des produits agricoles, les ouvertures y étaient rares.</p> <p>En façade - Les ouvertures sont traditionnellement plus hautes que larges - Le linteau de bois est apparent</p>
Menuiseries	Traditionnellement en bois.
Occultation	Volets bois - battants ou - coulissants pour la fermeture des granges.

La réussite de votre bâtiment dépend de son harmonisation avec le pays, mais également de l'équilibre des éléments qui le composent. Soyez attentifs aux détails de l'existant et à leurs proportions. Rejetez le décor, l'échantillonnage de matériaux et de couleurs.

RECOMMANDATIONS

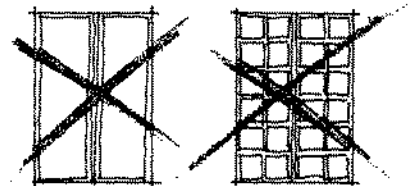
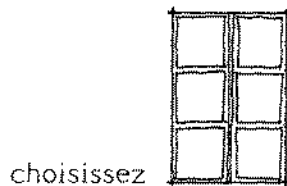
- Eclairiez les combles de préférence en pignon.
- Sinon, afin de conserver la continuité- l'ouverture dans le plan de toiture de toiture, choisissez : (chassis fixe ou ouvrant) mais évitez les bacs translucides teintés.
- la lucarne de petite dimension



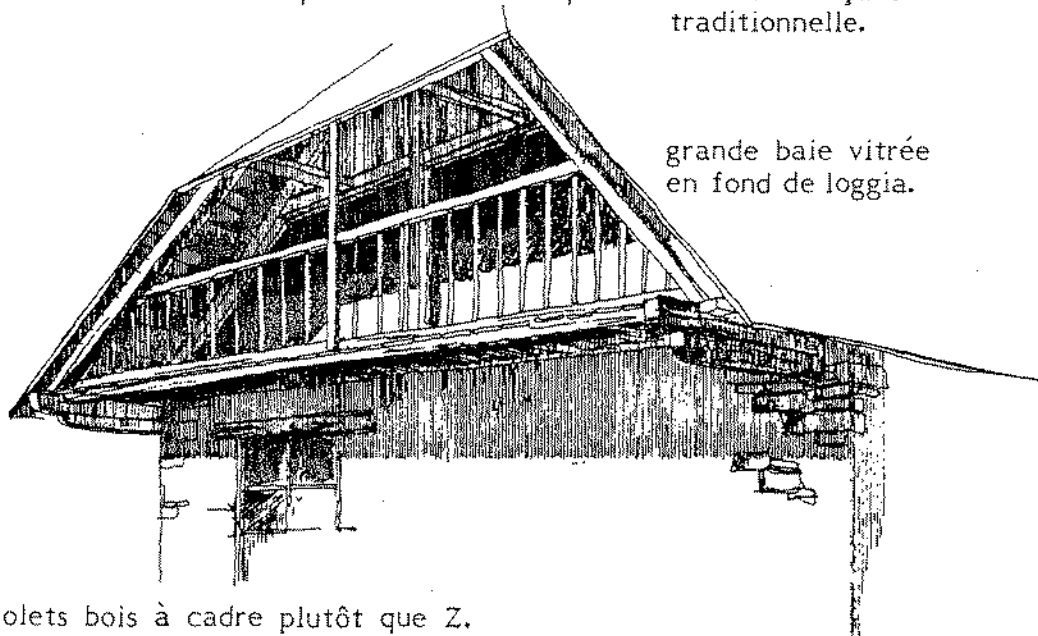
- Veillez - à la PROPORTION et
- à la COMPOSITION des percements en façade (la symétrie n'est pas toujours un bon choix)



- Pour un percement traditionnel :



- Un exemple de bonne utilisation de percement contemporain dans une façade traditionnelle.

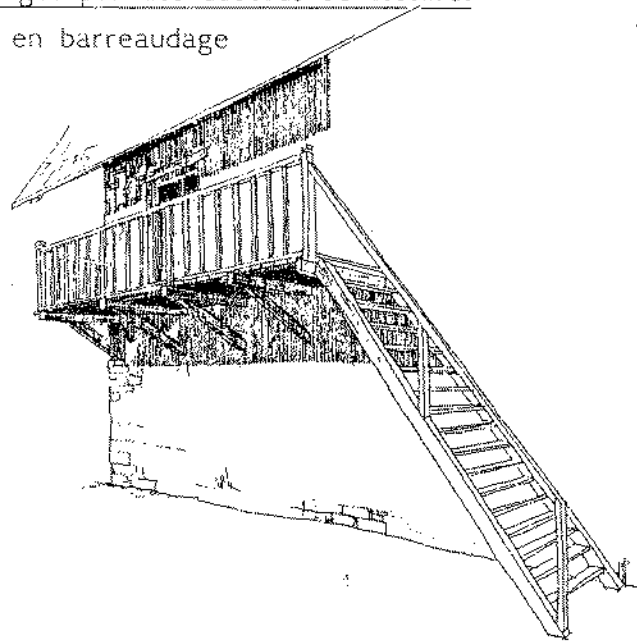


- Préférez les volets bois à cadre plutôt que Z.

CONSTRUCTIONS TRADITIONNELLES

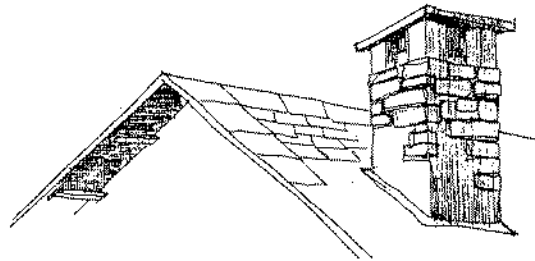
GARDE-CORPS BALCONS

- Soutenus par une structure bois, les balcons sont rapportés le plus souvent sur toute la longueur de la façade.
- Ils sont toujours protégés par des débords de toiture.
- Les garde-corps sont en barreaudage vertical de bois.



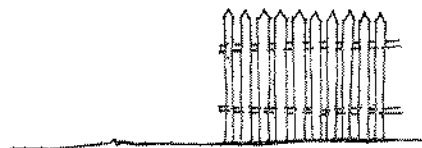
CHEMINEES

- La cheminée traditionnelle est toujours en maçonnerie apparente ou enduite.



CLOTURES.

- Un seul type de clôture à CREVOUX



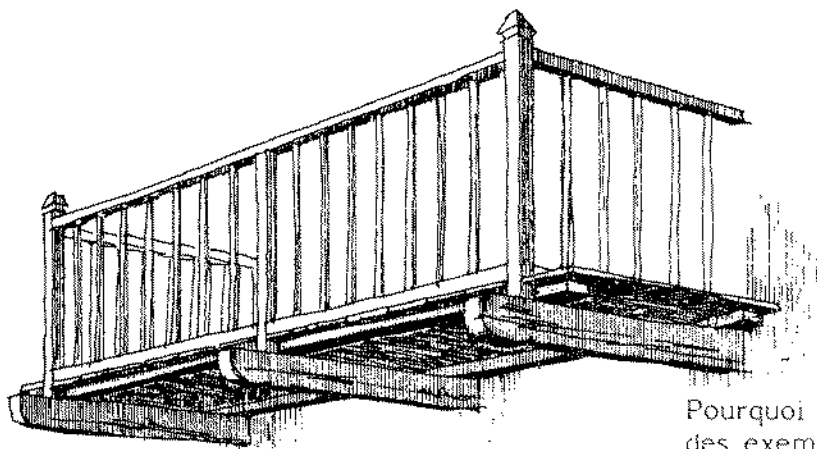
assemblage de planches verticales

Si volume et couleur d'une construction sont essentielles pour l'harmonie du paysage urbain, le détail a son importance : **il peut enrichir le bâti ... ou au contraire apparaître comme une verrue aux yeux des passants**

RECOMMANDATIONS

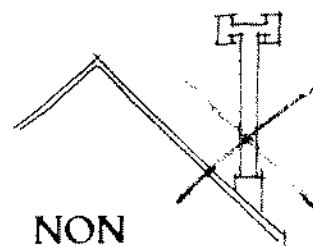
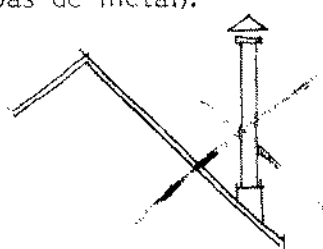
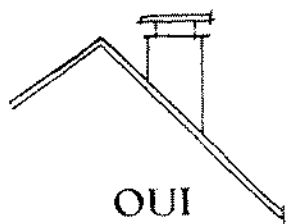
Apportez un soin particulier - à la structure du balcon (évitiez les dalles béton en porte-à-faux).

- aux détails du garde-corps. Eviter la ferronnerie complexe empruntée à d'autres styles.



Pourquoi ne pas reprendre des exemples de construction traditionnelle à CREVOUX ?

Veillez - au rapprochement de la sortie de cheminée du faîtage
- à la section (pas de section ronde),
- aux matériaux de construction (pas de métal).



Conservez le principe de la clôture bois et choisissez un assemblage simple, vertical et démontable (pour faciliter le déneigement des voies de circulation).

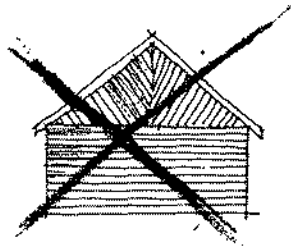
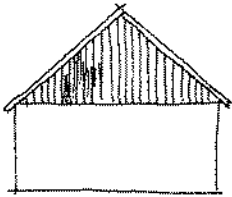
MATERIAUX - COULEURS		CONSTRUCTION TRADITIONNELLE	
	TOITURE	Lauzes Bardeaux bois	Gris clair - Beige
	FACADE	<ul style="list-style-type: none"> - maçonnerie apparente ou enduite - bois utilisé pour fermer les greniers en combles (donc limité au triangle supérieur des pignons) 	Gris - Beige Foncé
	MENUISERIES	- bois	Foncé

RECOMMANDATIONS

en remplacement bacs acier brun clair

enduit Gris - Beige

bardage bois limité à la partie supérieure du pignon et réalisé en lattes verticales de teinte sombre.



Bois teinté foncé

choisissez un minimum de matériaux de construction, qui devront s'harmoniser entre eux (une seule teinte de bois pour les menuiseries, volets, garde-corps, clôtures, etc...) Ils sont éléments de construction et non décor.

CONCLUSION

Susciter la réflexion, connaître les différentes étapes de l'acte de construire, l'ampleur de cet acte, tels étaient les buts des pages précédentes.

Notre fin n'est pas de décourager le constructeur mais seulement de tenter de le mettre en face de ses responsabilités ; habiter pose chaque fois, dans chaque site, un problème différent.

Il n'y a pas d'erreurs architecturales délibérément voulues et souvent, la maison agressive, polluant le site, est la maison d'un **honnête homme qui "ne savait pas"** faute de n'avoir pas été sensibilisé à l'impact d'une construction dans son environnement.

Alors, si la tâche paraît rude, souvenons-nous qu'il y a des hommes dont l'architecture est le métier.

L'architecture aussi, cela s'apprend et notre monde a besoin du savoir de chacun.

Ce document a été réalisé par
Monsieur François DUFAYARD
Architecte D.P.L.G.
Architecte Conseiller du C.A.U.E.
du Secteur d'EMBRUN.

Fait à GAP, le 4 Octobre 1989